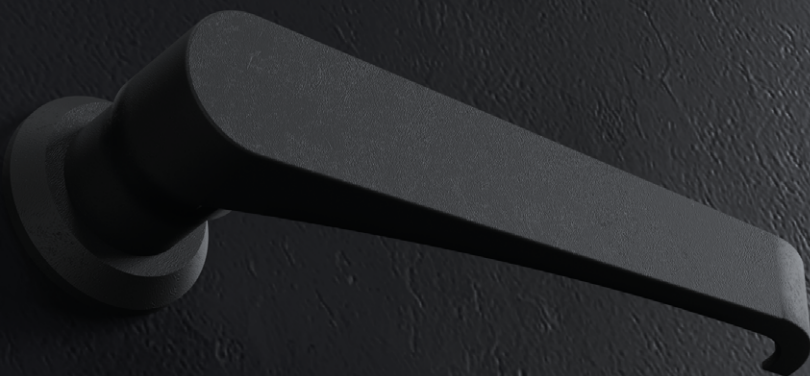


Стандартный режим

Поэтапный режим

Программы

Настройки



СОДЕРЖАНИЕ

4	Введение
5	Проходной шлюз
9	Передаточные шлюзы
13	Система очистки обуви
17	Бесконтактный шлюз
19	Шкафы для хранения ЛВЖ
25	Лабораторные шкафы DION SIBLAB NEXT
29	Лабораторные шкафы DION SIBLAB
35	Бактерицидные рециркуляторы
37	Шкафы сухого хранения
41	Программа «Работаем вместе»
41	Отзывы



Сушильное оборудование DION производства компании «СИСТЕМЫ ДИОН» уверенно входит в число лидеров рынка, начиная с 2012 года. За это время мы построили филиальную сеть в России и Казахстане, а продуктовая линейка сейчас насчитывает более 100 моделей сушильного оборудования.

Серийное производство сушильных лабораторных шкафов DION SIBLAB стартовало с 2015 года. При разработке продукции инженеры компании ориентировались на потребности клиентов, которые хотели получить качественную, удобную и безопасную продукцию по доступным ценам.

В 2016 году наша компания успешно выпустила новую линейку сушильных лабораторных шкафов DION SIBLAB NEXT с сенсорным дисплеем. Мы постарались заложить в конструкцию все достижения последних лет и сделать так, чтобы оборудование не уступало по качеству европейским аналогам.



Помимо производства основных моделей сушильных шкафов, компания оказывает услуги проектирования и индивидуальной разработки сушильных камер, в соответствии с техническим заданием заказчика.

Проектный отдел ООО «СИСТЕМЫ ДИОН» неоднократно доказывал свою компетентность в вопросах индивидуального производства, поэтому можно с уверенностью заявить, что индивидуальные решения являются важным конкурентным преимуществом компании.

ПРОДУКЦИЯ ПОД ТОВАРНЫЙ ЗНАКОМ «DION» – ЭТО:

- Производство промышленной продукции с 2012 года
- Более 2000 клиентов в России и СНГ
- Более 140 моделей оборудования
- Оперативная техническая поддержка в течение 72 часов
- Круглосуточная работа оборудования до 5 лет
- Эксклюзивная гарантия на оборудование 5 лет
- Обязательное постгарантийное обслуживание

Генеральный директор
ООО «СИСТЕМЫ ДИОН» Прядунов Денис Сергеевич

DION DUSTFIGHTER JET



ВОЗДУШНЫЙ ШЛЮЗ (ОБЕСПЫЛИВАТЕЛЬ ОДЕЖДЫ) DION DUSTFIGHTER: ЗАБУДЬТЕ О ПЫЛИ!

Проходной шлюз DION DUSTFIGHTER JET (далее DION JET) является важным компонентом в системе чистых производственных помещений. Для минимизации проникновения в зону повышенного класса чистоты прямых мелкодисперсных, аэрозольных или иных загрязнений, в проходах регламентируется устанавливать шлюзы с автоматической блокировкой одновременного открывания дверей и активной воздушной очисткой одежды персонала от частиц и пыли.

DION JET состоит из боковых модулей, которые подают очищенный воздух в камеру через боковые сопловые диффузоры, одновременно забирая воздух из камеры воздухозаборными, находящимися в нижней части камеры, тем самым обеспечивает его рециркуляцию через высокоэффективный HEPA-фильтр.

Шлюзы DION оснащаются сменными фильтрами классов E10-E12, H13-H14, U15-U17 согласно ГОСТ Р EN 1822-1-2010

ПРЕИМУЩЕСТВА DION DUSTFIGHTER:



Уникальная и безопасная система обеспыливания без сжатого воздуха

В продукте не используется сжатый воздух, так как при неправильном использовании он может быть опасным для здоровья человека.



Мощный эффект «воздушного душа» в 22 м/с

Процесс обеспыливания является самым эффективным способом очистки спецодежды, от остатков грязи и микроорганизмов, защищая оборудование, людей, инструменты и рабочее пространство.



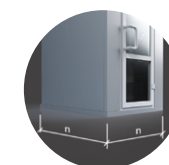
Модульная конструкция

Сборно-разборная модульная конструкция позволяет из стандартных модулей конструировать станции любой длины.



Сразу после установки оборудование готово к эксплуатации

Поставляемое оборудование проходит все необходимые испытания и проверки, поэтому после установки сразу готово к эксплуатации.



Возможность индивидуального проектирования

Помимо выбора типовых вариантов, представленных на сайте, Вы можете заказать у нас индивидуальный проект обеспыливателя под необходимые размеры.

DION DUSTFIGHTER JET (1 чел.)



КАБИНА ОБЕСПЫЛИВАНИЯ

Внешние габариты (ВХШХГ), мм	2180x1300x1000
Внутренние габариты (ВХШХГ), мм	1910x800x930
Материал корпуса	сталь с полимерным покрытием
Материал внутренней камеры	нержавеющая сталь 304
Сопла	40 мм, 12шт, нержавеющая сталь 304
Скорость воздуха, м/с	22-25
Вентилятор	0,18 кВт, 900 м3/ч, 4 шт.
Фильтр предварительной очистки, шт.	2
Фильтр тонкой очистки, шт.	2
Светодиодный светильник, шт.	1
Доводчик дверной, шт.	2
Фотоэлектрический датчик, шт.	1

DION DUSTFIGHTER JET (3 чел.)



КАБИНА ОБЕСПЫЛИВАНИЯ

Внешние габариты (ВХШХГ), мм	2180x1300x4000
Внутренние габариты (ВХШХГ), мм	1910x800x3800
Материал корпуса	сталь с полимерным покрытием
Материал внутренней камеры	нержавеющая сталь 304
Сопла	40 мм, 36шт, нержавеющая сталь 304
Скорость воздуха, м/с	22-25
Вентилятор	1,2 кВт, 2700 м3/ч, 12 шт.
Фильтр предварительной очистки, шт.	6
Фильтр тонкой очистки, шт.	8
Светодиодный светильник, шт.	3
Доводчик дверной, шт.	2
Фотоэлектрический датчик, шт.	1

DION DUSTFIGHTER JET (2 чел.)



КАБИНА ОБЕСПЫЛИВАНИЯ

Внешние габариты (ВХШХГ), мм	2180x1300x3000
Внутренние габариты (ВХШХГ), мм	1910x800x2800
Материал корпуса	сталь с полимерным покрытием
Материал внутренней камеры	нержавеющая сталь 304
Сопла	40 мм, 24шт, нержавеющая сталь 304
Скорость воздуха, м/с	22-25
Вентилятор	0,9 кВт, 1800 м3/ч, 8 шт.
Фильтр предварительной очистки, шт.	4
Фильтр тонкой очистки, шт.	4
Светодиодный светильник, шт.	2
Доводчик дверной, шт.	2
Фотоэлектрический датчик, шт.	1

ПРИНЦИП РАБОТЫ:

Шлюз DION JET оснащен системой слежения за блокировкой дверей, светодиодными светильниками с оперативным включением и световой индикацией.

В режиме ожидания обе двери разблокированы для входа. Когда оператор заходит в шлюз, датчик приводит в действие электромеханическую блокировку – обе двери блокируются. Начинается цикл очистки, высокоскоростной поток отфильтрованного воздуха дует на оператора через 12 сопловых диффузора расположенных в боковой стене. По окончании цикла выключается световой сигнал, оператор выходит из шлюза. Время очистки (деконтаминации): 30 секунд.

Цикл очистки осуществляется за счет мощных вентиляторов. Они создают высокую скорость движения воздуха, который фильтруется HEPA-фильтром, эффективность фильтрации воздуха 99,995%. Поток воздуха обеспечивает быстрое удаление пыли и частиц.

КОМПЛЕКТАЦИЯ:

1. Модуль боковой односекционный
2. Двери одностворчатые распашные
3. Модуль потолочный со светодиодными светильниками
4. Модуль покрытия пола
5. Кнопка ВКЛ/ВЫКЛ
6. Аварийная кнопка остановки
7. HEPA-фильтр
8. Вентиляторы

ПЕРЕДАТОЧНЫЕ ШЛЮЗЫ



ПЕРЕДАТОЧНЫЕ ШЛЮЗЫ DION

Передаточные шлюзы DION HAND2HAND выполняются в разных размерах; как из черновой полимерно-окрашенной листовой стали, так и из высококачественной нержавеющей стали. Выполняются с датчиками положения створок и свето-звуковой индикацией запрета/разрешения доступа.

Изготовление передаточных шлюзов применяется в чистых зонах класса 5-8 по ГОСТ ЕН 12469 и ГОСТ ИСО 14644-1-2002, предназначенного для быстрого перемещения объектов между зонами различного класса чистоты и защитой чистой зоны от прямого проникновения аэрозольных загрязнений.

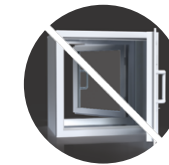
ПРЕИМУЩЕСТВА DION HAND2HAND:



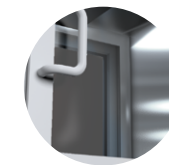
Надежный цельносварной герметичный корпус из стали 1,2 мм



Герметичные люки доступа с двойным остеклением, двойным контуром уплотнения, абсолютно гладкой поверхностью



Датчик положения створки запрещает их одновременное открывание



Гигиенические поверхности с химически-стойким полимерным покрытием

ПЕРЕДАТОЧНЫЕ ШЛЮЗЫ DION HAND2HAND



Внешние габариты (ШхГхВ), мм	700x500x590	800x600x690	950x750x840	1000x800x890
Внутренние габариты (ШхГхВ), мм	500x500x500	600x600x600	750x750x750	800x800x800
Материал корпуса	сталь с порошковым покрытием / нержавеющая сталь 304			
Материал рабочей поверхности	нержавеющая сталь 304			
Блокировка	механическая / электронная			
УФ лампа, шт	1			
HEPA фильтр	нет			
Требования к электросети	220В/50Гц			

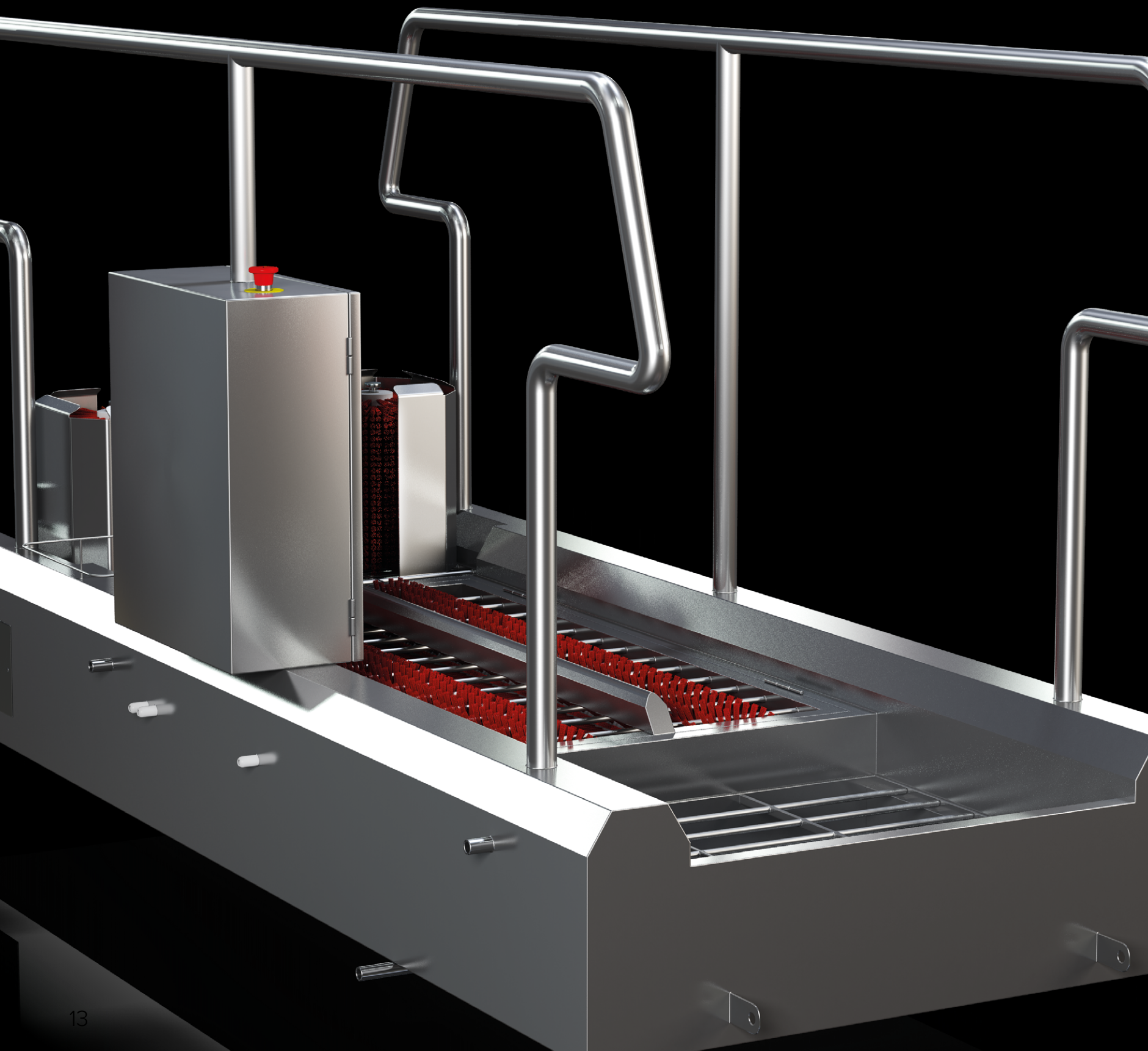
Передаточные окна DION HAND2HAND это боксы выполненные в разных размерах в форме куба с двумя или более (до 4-х) дверцами. Шлюз позволяет сохранять герметичность и не допускать смешения воздуха помещений. Блоки устанавливаются в ограждающих стенах или дверных проемах.

Выполняются в разных размерах; каркас изделий может быть выполнен из толстой износостойкой стали с порошковой эмалью либо из нержавеющей стали марки 304

Ровные наружные поверхности без горизонтальных выступов легко очищать. Есть окно для обзора. Двойные дверцы снабжены уплотнителями по периметру и замками.

- Возможность установки УФ-Лампы (для дезинфекции или стерилизации передаваемых предметов)
- Возможность автоматической блокировки дверей (для эффективности и минимизации риска загрязнения, невозможности одновременного открывания дверей)
- Возможность установки центробежных вентиляторов и префильтров для очистки
- Смотровая панель на дверцах

СИСТЕМА ОЧИСТКИ ОБУВИ



МАШИНА ДЛЯ ОЧИСТКИ ОБУВИ DION FOOTGOOD

DION FOOTGOOD - это революционная система удаления грязи на обуви и спецодежде сотрудников пищевых и промышленных предприятий. Идеально подходит для быстрой и эффективной очистки сильно загрязненной обуви большого потока людей. Данный «санитарный блок-пост» можно использовать совместно с системой контроля и управления доступом персонала.

Во время санитарной чистки и дезинфекции подошвы обуви, сотрудник проходит по решётке над двумя вращающимися щетками. Вращение щеток и подача на них дезинфицирующего средства активируется после того, как сотрудник проходит мимо оптического датчика (датчик установлен в начале станции, по ходу движения), выключение вращения щеток и подачи дезинфицирующего средства наступает после того, как сотрудник выходит со станции мимо оптического датчика (датчик установлен в конце станции по ходу движения).

ПРЕИМУЩЕСТВА МАШИНЫ DION FOOTGOOD:



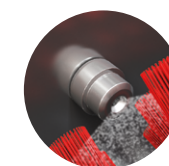
Высококачественная электроника с программируемым контролером

Предоставляет возможность программировать циклы работы оборудования в зависимости от количества персонала и потоков в часы «пик».



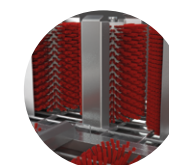
Уровень пыле-влагозащитности IP 65

Машины для очистки обуви персонала выполняются из нержавеющей стали и все конструктивные элементы соединяются между собой сварочным швом, что обеспечивает защиту от пыли и влаги по стандарту 65.



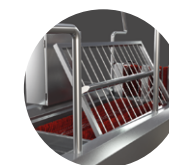
Форсунки для распыления воды с дезинфицирующей жидкостью на щетки

Обеспечивают равномерное и постоянное распыление жидкости на движущиеся щетки, что влияет на скорость и конечный результат очистки обуви.



Щетки с применением нейлонового ворса

Цилиндрические щетки из нейлонового материала гарантируют долговечность геометрической формы ворса.



Удобная система поднятия решетки для обслуживания

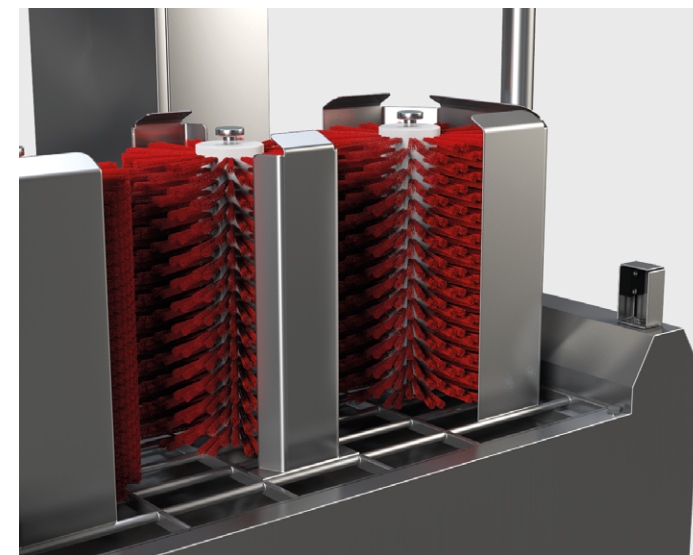
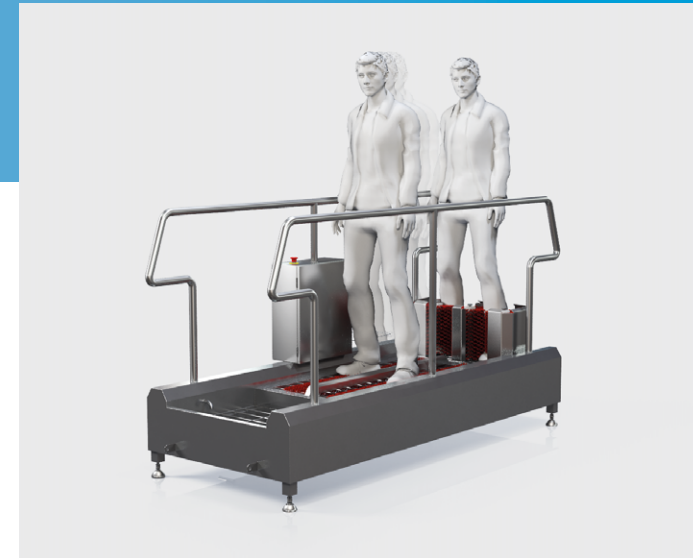
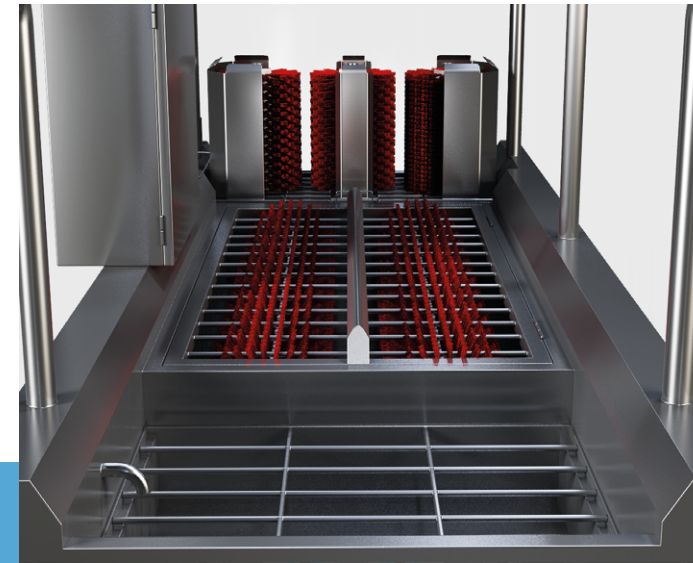
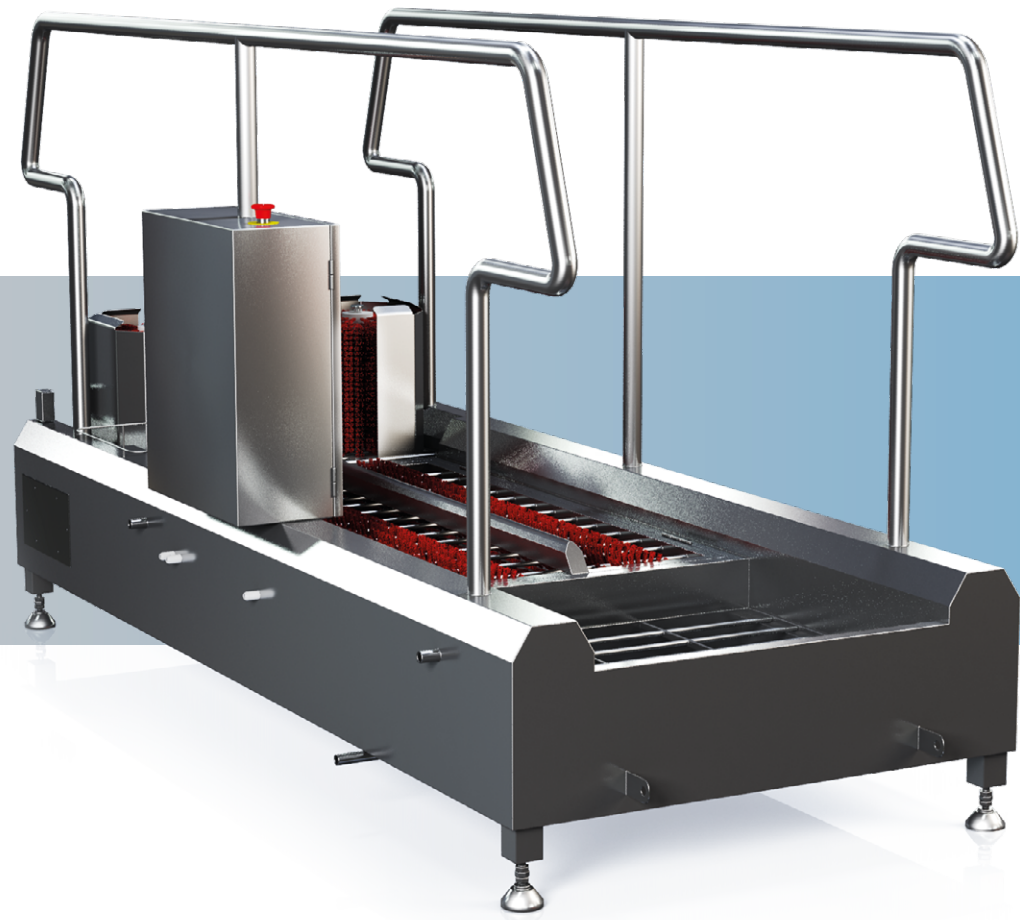
Конструкция машины для очистки обуви спроектирована с учетом дальнейшего удобного обслуживания и быстрой замены комплектующих при достижении выработки рабочего ресурса.



Расширенная фирменная гарантия - 2 года

Гарантия на оборудование DION включает в себя бесплатную доставку от клиента до производства из любой точки РФ и обратно.

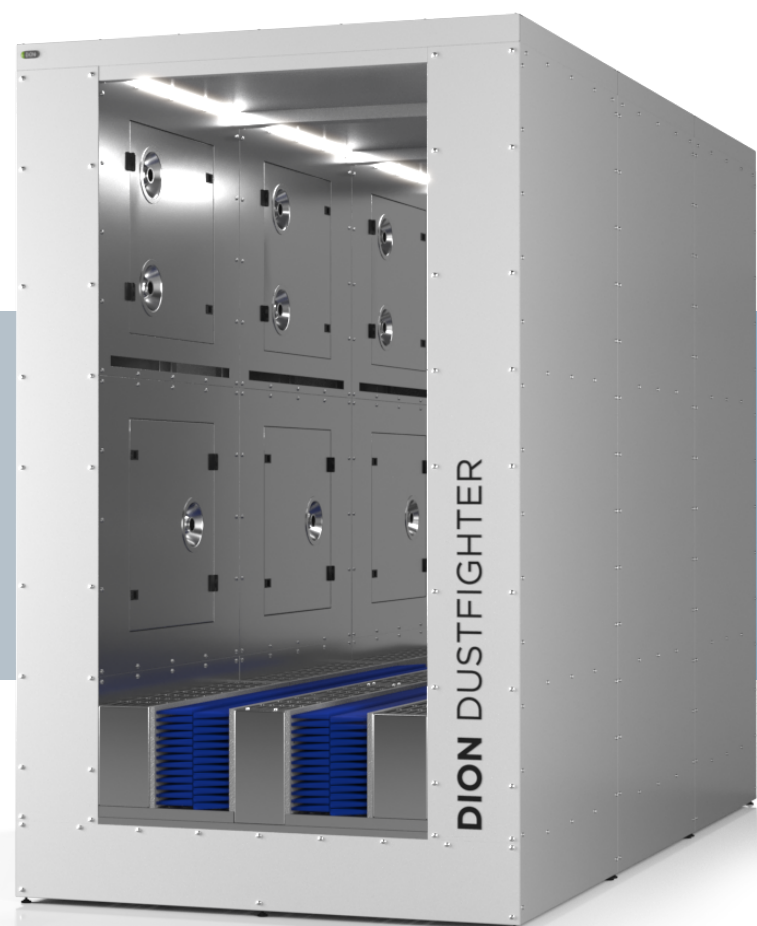
СИСТЕМА ОЧИСТКИ ОБУВИ DION FOOTGOOD



ТЕХНИЧЕСКИЕ ХАРАКТЕРИСТИКИ

Габаритные размеры (ШхГхВ), мм	2570x1000x1320
Материал корпуса	нержавеющая сталь AISI 304
Материал щёток	полиэстер
Щётка на нержавеющей валу горизонтальная с диаметром ворса, мм	0,5
Решётка, шт	сталь AISI 304, 1 шт
Напряжение питания, В	220
Мощность, Вт	800
Применение	чистка и дезинфекция обуви
Насос смешивания воды и дезинфицирующего средства, шт	1
Оптический датчик, шт	2
Форсунки душирующие, шт	2

БЕСКОНТАКТНЫЙ ВОЗДУШНЫЙ ШЛЮЗ DION DUSTFIGHTER COAL4



БЕСКОНТАКТНЫЙ ВОЗДУШНЫЙ ШЛЮЗ DION DUSTFIGHTER COAL4

для угольной промышленности с ультра высокой скоростью обдува низкого давления и функцией очистки обуви

DION DUSTFIGHTER COAL4 – это инновационная система удаления цементной или угольной пыли со спецодежды работников максимально грязных промышленных участков на предприятиях. Обеспыливание спецодежды особенно актуально в горно-обогатительных комбинатах, цементных заводах и других предприятиях с высокой концентрацией пыли на рабочих местах. Наличие такого оборудования внутри промышленных предприятий значительно улучшает здоровье сотрудников, выполняя задачу быстрой и эффективной очистки пыльной одежды в течение рабочего дня.

ПРИНЦИП РАБОТЫ DION DUSTFIGHTER COAL4

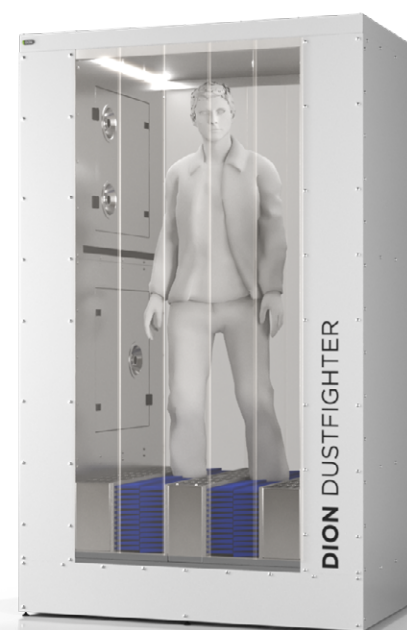
В сторону загрязнённой одежды сотрудника подаётся большой объем фильтрованного воздуха при низком давлении. Воздушный поток подается на спецодежду через регулируемое количество сопел, за счет чего происходит эффективное удаление частиц пыли до 7 микрон. Безопасен даже для обработки открытых участков кожи. Затем воздушный поток с частицами пыли направляется вниз камеры и вытягивается специальной системой DION ECO-CYCLON, через решетку. Все удаленные материалы собираются в штатный пылесборник.

КАБИНА ОБЕСПЫЛИВАТЕЛЯ

Материал	полимерно окрашенная сталь 1.5 мм
Цвет	RAL7035
Напряжение, В	380
Установленная мощность эл.дв., кВт	29
Производительность, м³/ч	2000
Скорость воздуха, м/с	100
Модуль чистки обуви, шт.	4
Пропускной механизм, шт.	1

ПЫЛЕУЛАВЛИВАТЕЛЬ

Вес, кг	72
Производительность, м³/ч	3000 (2шт.)
Установленная мощность эл.дв., кВт	3 (2шт.)
Напряжение, В	380
Объем пылесборника, м³	0,200
Среднегеометрический размер улавливаемых частиц, д, мк	7
Степень очистки, не менее, %	99,5



ШКАФЫ ДЛЯ ХРАНЕНИЯ ЛВЖ



ШКАФЫ ДЛЯ ХРАНЕНИЯ ЛВЖ

Аббревиатура «ЛВЖ» - расшифровывается как «легковоспламеняющиеся жидкости», к которым относятся: топливо разного вида, а также химические реагенты, часто применяющиеся в производстве.

Шкафы производства DION обладают монолитной цельносварной конструкцией. Новейшие технологии и современное заводское оборудование позволяют создавать шкафы с двойными стенками. Внутри присутствует уникальная огнеупорная изоляция из экологически безопасного материала с высочайшим запасом огнеупорности в 120 минут.

Продукция комплектуется газовыми автоматическими воздушными клапанами. Терморасширяющийся материал и блокировка дверей всегда обеспечивает безопасность и герметичность при «нежелательных случаях» с воспламенениями.

ПРЕИМУЩЕСТВА ШКАФОВ ДЛЯ ХРАНЕНИЯ ЛВЖ:



Складская программа

Постоянное наличие шкафов для хранения ЛВЖ на складе. Информация о количестве доступных единиц товара обновляется в режиме реального времени, узнать информацию можно у менеджеров отдела продаж.



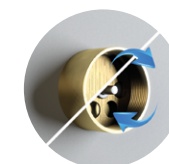
Материалы

Шкаф имеет цельносварную конструкцию, выполнен из стали толщиной 0,8-1 мм, окрашен эпоксидной кислотостойкой порошковой краской (цвет RAL7035).



Система предохранительного закрытия

Внутренняя камера изолирована от внешнего корпуса огнеупорной теплоизоляцией из керамического волокна, а также терморасширяющейся прокладкой, включая зазоры в дверях. Огнестойкость шкафа 120Б в соответствии с ГОСТ Р 34360-2017.



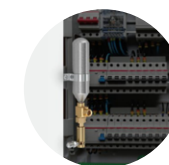
Система клапанов

Шкаф оборудован двумя вентиляционными противопожарными клапанами, автоматически закрывающимися при температуре $70^{\circ}\pm 10^{\circ}\text{C}$.



Огнестойкость 120 мин

Система добровольной сертификации пожарной безопасности. Сертификат № 0021329.



Автономное устройство пожаротушения

возможность установки автономного устройства для пожаротушения в шкаф для полного предотвращения воспламенения

ШКАФ БЕЗОПАСНОГО ХРАНЕНИЯ ЛВЖ 600



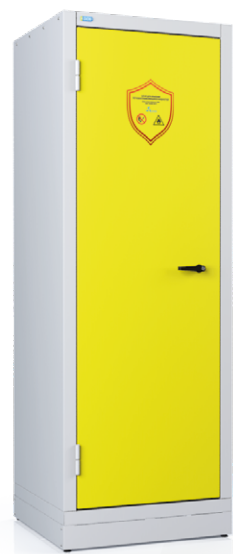
Внешние габариты (ВхШхГ), мм	615x600x600
Размер камеры, мм	305x445x395
Объём хранения, л	48
Внутренний объём, л	65
Вес, кг	50

ШКАФ БЕЗОПАСНОГО ХРАНЕНИЯ ЛВЖ 900



Внешние габариты (ВхШхГ), мм	615x900x575
Размер камеры, мм	305x740x375
Объём хранения, л	75
Внутренний объём, л	100
Вес, кг	146

ШКАФ БЕЗОПАСНОГО ХРАНЕНИЯ ЛВЖ 700



Внешние габариты (ВхШхГ), мм	2000x680x715
Размер камеры, мм	1470x455x467
Объём хранения, л	310
Внутренний объём, л	430
Вес, кг	170

ШКАФ БЕЗОПАСНОГО ХРАНЕНИЯ ЛВЖ 1100



Внешние габариты (ВхШхГ), мм	615x1100x575
Размер камеры, мм	305x930x375
Объём хранения, л	100
Внутренний объём, л	140
Вес, кг	220

ШКАФ БЕЗОПАСНОГО ХРАНЕНИЯ ЛВЖ 1200



Внешние габариты (ВхШхГ), мм	2005x1180x575
Размер камеры, мм	1490x1015x500
Объем хранения, л	645
Внутренний объем, л	840
Вес, кг	490

Шкаф изготовлен из стали толщиной 1,2 мм и окрашен противокислотной порошковой эпоксидной краской, при температуре полимеризации 200° С. Толщина слоя краски составляет минимум 60 (микрон) и максимум 250 (микрон), в соответствии с требованиями ГОСТ 9-410-88.

ШКАФ БЕЗОПАСНОГО ХРАНЕНИЯ ЛВЖ 1200 - 4Д



Внешние габариты (ВхШхГ), мм	2000x800x650
Количество камер, шт.	4
Общий объем хранения, л	527
Общий внутренний объем, л	800
Вес, кг	300

АККРЕДИТАЦИЯ

Шкафы для ЛВЖ имеют сертификат системы добровольной сертификации пожарной безопасности. Класс огнестойкости – 120Б по ГОСТ 34360-2017 «Сейфы огнестойкие».

Протокол испытаний №5048-СИ/ПБ-2019 от 01.10.2019

КОНСТРУКЦИЯ

Шкаф для хранения ЛВЖ обладает монолитной цельносварной конструкцией. Новейшие технологии и современное заводское оборудование позволяют создавать шкафы с двойными стенками. Внутри присутствует новая огнеупорная изоляция из экологически безопасного материала с высочайшей огнеупорностью. Внутренний корпус с панелями из нецарапающегося материала устойчив к действию коррозионных веществ.

ТЕРМОРАСШИРЯЮЩАЯСЯ ПРОКЛАДКА

В случае пожара прокладка увеличивается в объеме (8 + 4 см), при этом полностью изолирует внутреннюю часть шкафа от внешней среды. Кроме того, предусмотрена дополнительная терморасширяющаяся прокладка для защиты от пыли и проникновения «холодных и горячих дымов»

ПОДДОН ДЛЯ СБОРА РАЗЛИВШЕЙСЯ ЖИДКОСТИ

Изготовлен из электрооцинкованной стали, окрашенной эпоксидной порошковой краской, с противокислотной защитой, с решеткой, выполняющей роль полки. Может варьироваться по объему сбора и грузоподъемности полок.

МЕХАНИЗМ САМОЗАКРЫТИЯ

Двери оборудованы механизмом автоматического самозакрытия. Система внутренней не форсированной вентиляции для паров оснащена двумя предохранительными клапанами с автоматическим закрытием при температуре окружающей среды 70 ± 10° С. Внешний соединительный фланец для подключения к системе вытяжной вентиляции диаметром 50 мм.

В случае пожара двери шкафа всегда остаются закрытыми, отверстия герметичными, а периметр дверей получает герметизацию, создавая безвоздушное пространство и противопожарный барьер.

КОМПЛЕКТАЦИЯ

- Клемма заземления на случай возникновения электростатического электричества.
- Регулируемые ножки для установки шкафа в горизонтальное положение.
- Руководство по эксплуатации и техобслуживанию.

DION SIBLAB NEXT



СУШИЛЬНЫЙ ЛАБОРАТОРНЫЙ ШКАФ С ПРОГРАММИРУЕМЫМ ТЕРМОРЕГУЛЯТОРОМ DION SIBLAB NEXT

Сушильные лабораторные шкафы (воздушные стерилизаторы) DION SIBLAB - идеальное лабораторное оборудование для сушки и стерилизации в научных и промышленных лабораториях. Качественная нержавеющая сталь, интуитивно понятное сенсорное управление, высокая точность поддержания температуры, а также широкий модельный ряд удовлетворяют запросы самых требовательных клиентов.

Улучшенная теплоизоляция и оптимизированная система нагрева DION SIBLAB позволяют выходить на рабочую температуру на 25% быстрее и предотвращать чрезмерный нагрев корпуса.

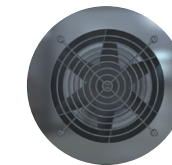
Расширенная фирменная гарантия - 2 года

ПРЕИМУЩЕСТВА DION SIBLAB NEXT:



Сенсорный микрокомпьютер

Цифровой ПИД-регулятор с возможностью работы в стандартном и программируемом режимах.



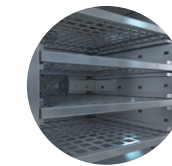
Принудительная конвекция

Эффективная система конвекции позволяет обеспечить равномерный нагрев по всему объёму сушильного шкафа, минимизируя температурный градиент и предельные отклонения.



Система теплоизоляции из керамического волокна «AirPro»

Система теплоизоляции из керамического волокна «AirPro» и уникальная система воздушных потоков предотвращают чрезмерный нагрев корпуса, даже при работе на максимальных температурах.

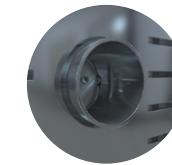


Камера из нержавеющей стали с двойными стенками

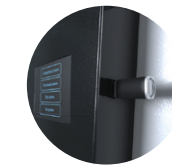


Уникальная объемная форма нагревательного элемента

Нагревательный элемент уникальной объемной формы общей длиной до трех метров обеспечивает всесторонний равномерный нагрев камеры.



Канал выхода воздуха с заслонкой (Ø50мм), управляемой сервоприводом



Экспорт данных на USB-носитель

DION SIBLAB NEXT ДО 350°C



ДОПОЛНИТЕЛЬНЫЕ ОПЦИИ

Аттестация сушильного шкафа	DION SIBLAB NEXT 350 °C
Смотровое окно	
Съемный (выносной) блок управления	
Подставка под сушильный шкаф	
30-120л	

ХАРАКТЕРИСТИКИ	ОБЪЕМ, л	
	30	40
Диапазон рабочих t, °C	+50...+350	+50...+350
Точность поддержания T в рабочей камере в установившемся режиме, °C, не более	±1	±1
Градиент температуры при 50°C, °C	2	2
Время нагрева до макс. t, мин, не более	60	60
Принудительная конвекция	да	да
Время непрерывной работы, ч, не менее	24	24
Максимальная мощность, кВт	1,5	1,5
Электропитание, В/Гц	220/50	220/50
Габаритные размеры, ВxШxГ, мм	580x680x700	580x680x700
Размеры рабочей камеры, ВxШxГ, мм	370x330x250	370x330x330
Объем рабочей камеры, дм ³	30	40
Масса, кг, не более	40	40
Средний срок службы, лет	10	10
Управление	сенсорный дисплей	сенсорный дисплей
Количество полок, шт.	4	4
Температура окружающей среды при эксплуатации, °C	+10...+35	+10...+35

ОБЪЕМ, л					
50	60	70	80	100	120
+50...+350	+50...+350	+50...+350	+50...+350	+50...+350	+50...+350
±1	±1	±1	±1	±1	±1
2	2	2	2	2	2
60	60	60	60	70	70
да	да	да	да	да	да
24	24	24	24	24	24
2	2	2,6	2,6	3	3
220/50	220/50	220/50	220/50	220/50	220/50
630x755x745	630x755x745	630x840x775	630x840x775	700x840x870	700x840x870
420x400x280	420x400x360	420x485x325	420x485x405	490x485x420	490x485x500
50	60	70	80	100	120
50	50	60	60	80	80
10	10	10	10	10	10
сенсорный дисплей	сенсорный дисплей	сенсорный дисплей	сенсорный дисплей	сенсорный дисплей	сенсорный дисплей
4	4	4	4	4	4
+10...+35	+10...+35	+10...+35	+10...+35	+10...+35	+10...+35

DION SIBLAB



СУШИЛЬНЫЙ ЛАБОРАТОРНЫЙ ШКАФ С ЭЛЕКТРОННЫМ ТЕРМОРЕГУЛЯТОРОМ DION SIBLAB

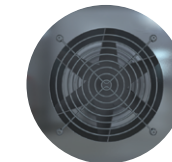
Классический сушильный лабораторный шкаф для для испытаний, сушки и стерилизации в научных и промышленных лабораториях. Сушильные шкафы DION SIBLAB сделаны из качественной нержавеющей стали. Керамическая теплоизоляция и уникальная система воздушных потоков предотвращают чрезмерный нагрев корпуса. ПИД-регулятор обеспечивает высокую точность поддержания температуры.

Расширенная фирменная гарантия - 2 года

ПРЕИМУЩЕСТВА DION SIBLAB NEXT:



Цифровой ПИД-регулятор температуры Omron



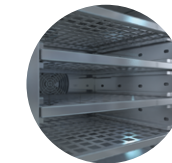
Принудительная конвекция

Эффективная система конвекции позволяет обеспечить равномерный нагрев по всему объёму сушильного шкафа, минимизируя температурный градиент и предельные отклонения.

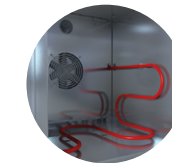


Система теплоизоляции из керамического волокна «AirPro»

Система теплоизоляции из керамического волокна «AirPro» и уникальная система воздушных потоков предотвращает чрезмерный нагрев корпуса, даже при работе на максимальных температурах.

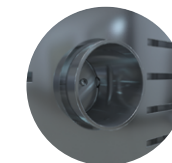


Камера из нержавеющей стали с двойными стенками

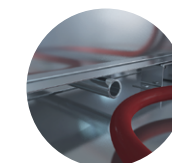


Уникальная объемная форма нагревательного элемента

Нагревательный элемент уникальной объемной формы общей длиной до трех метров обеспечивает всесторонний равномерный нагрев камеры.



Канал выхода воздуха с заслонкой (Ø50мм), управляемой сервоприводом



Канал притока свежего воздуха

DION SIBLAB ДО 350°C



ДОПОЛНИТЕЛЬНЫЕ ОПЦИИ

Аттестация сушильного шкафа	DION SIBLAB 350 °C
Смотровое окно	
Съемный (выносной) блок управления	30-120л
Подставка под сушильный шкаф	

ХАРАКТЕРИСТИКИ	ОБЪЕМ, л	
	30	40
Диапазон рабочих t, °C	+50...+350	+50...+350
Точность поддержания T в рабочей камере в установившемся режиме, °C, не более	±1	±1
Градиент температуры при 50°C, °C	2	2
Время нагрева до макс. t, мин, не более	60	60
Принудительная конвекция	да	да
Время непрерывной работы, ч, не менее	24	24
Максимальная мощность, кВт	1,5	1,5
Электропитание, В/Гц	220/50	220/50
Габаритные размеры, ВxШxГ, мм	580x680x655	580x680x655
Размеры рабочей камеры, ВxШxГ, мм	370x330x250	370x330x330
Объем рабочей камеры, дм ³	30	40
Масса, кг, не более	40	40
Средний срок службы, лет	10	10
Управление	сенсорный дисплей	сенсорный дисплей
Количество полок, шт.	4	4
Температура окружающей среды при эксплуатации, °C	+10...+35	+10...+35

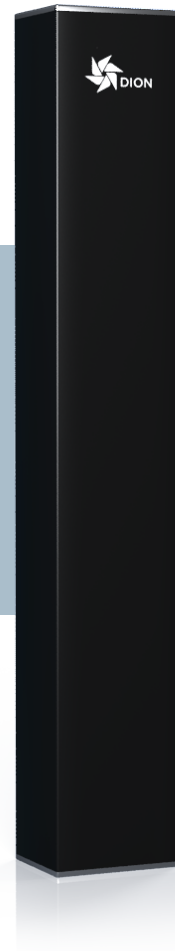
	ОБЪЕМ, л					
	50	60	70	80	100	120
Диапазон рабочих t, °C	+50...+350	+50...+350	+50...+350	+50...+350	+50...+350	+50...+350
Точность поддержания T в рабочей камере в установившемся режиме, °C, не более	±1	±1	±1	±1	±1	±1
Градиент температуры при 50°C, °C	2	2	2	2	2	2
Время нагрева до макс. t, мин, не более	60	60	60	60	70	70
Принудительная конвекция	да	да	да	да	да	да
Время непрерывной работы, ч, не менее	24	24	24	24	24	24
Максимальная мощность, кВт	2	2	2,6	2,6	3	3
Электропитание, В/Гц	220/50	220/50	220/50	220/50	220/50	220/50
Габаритные размеры, ВxШxГ, мм	630x755x700	630x755x700	630x840x740	630x840x740	700x840x825	700x840x825
Размеры рабочей камеры, ВxШxГ, мм	420x400x280	420x400x360	420x485x325	420x485x405	490x485x420	490x485x500
Объем рабочей камеры, дм ³	50	60	70	80	100	120
Масса, кг, не более	50	50	60	60	80	80
Средний срок службы, лет	10	10	10	10	10	10
Управление	сенсорный дисплей	сенсорный дисплей	сенсорный дисплей	сенсорный дисплей	сенсорный дисплей	сенсорный дисплей
Количество полок, шт.	4	4	4	4	4	4
Температура окружающей среды при эксплуатации, °C	+10...+35	+10...+35	+10...+35	+10...+35	+10...+35	+10...+35

ПРОМЫШЛЕННЫЕ DION SIBLAB ОТ 250°C

ХАРАКТЕРИСТИКИ	ОБЪЕМ, л	
	500	500
Габаритные размеры (без блока управления), ВШГ, мм	860x1010x925	1430x900x1075
Размеры рабочей камеры, ВШГ, мм	650x650x600	900x700x800
Объем рабочей камеры, л	250	500
Масса, кг, не более	120	200
Диапазон рабочих температур, °С	+50...+350	+50...+250
Точность поддержания температуры, °С	±1	±1
Время нагрева до максимальной температуры, мин, не более	60	70
Принудительная конвекция	+	+
Время непрерывной работы, ч	24	24
Установленная мощность, кВт	3,6	7,2
Электропитание, В/Гц	220/50	380/50
Температура окружающей среды при эксплуатации, °С	+10...+35	+10...+25
Средний срок службы, лет, не менее	10	10
Управление	Цифровой терморегулятор	Цифровой терморегулятор
Вентиляционное отверстие 50мм с заслонкой	+	-
Вентиляционное отверстие 120мм с шибером	-	+
Количество полок, шт.	4	3
Съемный (выносной) блок управления	доп.опция	+
Аттестация сушильного шкафа	доп.опция	доп.опция
Смотровое окно	доп.опция	доп.опция
Контроллер	Autonics	Autonics

	ОБЪЕМ, л				
	700	1000	1500	2000	3000
	1595x850x1275	1480x1265x1245	2190x1080x1275	2425x1195x1380	2475x1495x1505
	1080x650x1000	1095x960x960	1660x900x1000	1900x950x1000	1950x1230x1290
	700	1000	1500	2000	3000
	250	300	400	450	500
	+50...+250	+50...+250	+50...+250	+50...+250	+50...+250
		±1			
	80	90	90	100	120
	+	+	+	+	+
	24	24	24	24	24
	10	11	12,8	14	16
	380/50	380/50	380/50	380/50	380/50
	+10...+25	+10...+25	+10...+25	+10...+25	+10...+25
	10	10	10	10	10
	Цифровой терморегулятор	Цифровой терморегулятор	Цифровой терморегулятор	Цифровой терморегулятор	Цифровой терморегулятор
	-	-	-	-	-
	+	+	+	+	+
	3	3	6	7	7
	+	+	+	+	+
	доп.опция	доп.опция	доп.опция	доп.опция	доп.опция
	доп.опция	доп.опция	доп.опция	доп.опция	доп.опция
	Autonics	Autonics	Autonics	Autonics	Autonics

БАКТЕРИЦИДНЫЙ РЕЦИРКУЛЯТОР DION



Размер (ВхШхГ) / вес	700x130x130 мм / 3 кг
Рекомендуемая площадь помещения	до 60 м ²
Мощность УФ лампы	15 Вт
Уровень шума	не более 49 дБ
Размещение	стационарное и настенное
Включение/выключение	кнопка, расположенная на корпусе
Гарантия	1 год
Срок минимальной службы	5 лет
Срок службы УФ-лампы	9 000 часов
Мощность/напряжение	до 40 Вт/ 220 В

БАКТЕРИЦИДНЫЙ РЕЦИРКУЛЯТОР DION



Размер (ВхШхГ) / вес	600x90x90 / 2,5 кг
Рекомендуемая площадь помещения	до 30 м ²
Мощность УФ лампы	15 Вт
Уровень шума	не более 49 дБ
Размещение	стационарное и настенное
Включение/выключение	кнопка, расположенная на корпусе
Гарантия	1 год
Срок минимальной службы	5 лет
Срок службы УФ-лампы	9 000 часов
Мощность/напряжение	до 40 Вт/ 220 В

ШКАФЫ СУХОГО ХРАНЕНИЯ



ШКАФЫ СУХОГО ХРАНЕНИЯ DION DRYHEAT

Шкаф сухого хранения предназначен для хранения и защиты от влаги материалов, радиоэлементов, печатных плат, электронных компонентов и других изделий в соответствии с требованиями правил хранения радиотехнических изделий. Дополнительная область применения: лёгкая, пищевая и тяжёлая промышленность, химия, медицина, архивы, музеи.

Хранение осуществляется в условиях поддержания влажности и непрерывного процесса высушивания воздуха. Такие шкафы способны обеспечивать уровень относительной влажности 1-50%RH. Необходимый уровень влажности задается кнопками на панели управления, а система сигнализаций позволяет дистанционно контролировать уровень относительной влажности. Показания влажности и температуры в рабочем объеме шкафа сухого хранения отображаются на цифровом дисплее панели управления. Пыле- и влагонепроницаемая конструкция обеспечивает класс защиты IP 55 от внешних воздействий в соответствии с международными стандартами.

Шкаф выполняется в антистатическом исполнении согласно со стандартом ESD. Металлические детали покрываются порошковой антистатической краской, устанавливаются стекла с антистатическим покрытием.



Ультранизкие значения относительной влажности



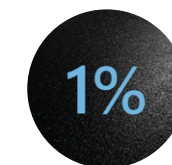
Сенсорный дисплей



Контроль влажности и температуры



IP55 - Класс защиты от внешних воздействий



1% - Точность поддержания уровня влажности

DION DRYHEAT 390Л



Объем, л	390
Внешний размер (ШхГхВ), мм	1350x900x700
Уровень влажности, % RH	1-50
Погрешность, % RH	± 1,0
Номинальное напряжение, В	230
Номинальная частота, Гц	50
Кол-во полок	3
Количество опор или колес	4
Цвет	RAL 7021
Материал шкафа	Сталь, покрытая антистатической краской
Класс защиты	IP55
Наличие систем оповещения (световая и звуковая)	«Превышение заданного уровня влажности»

DION DRYHEAT 1200Л



Объем, л	1200
Внешний размер (ШхГхВ), мм	1200x670x1730
Уровень влажности, % RH	1-50
Погрешность, % RH	± 1,0
Номинальное напряжение, В	230
Номинальная частота, Гц	50
Кол-во полок	5
Количество опор или колес	4
Цвет	RAL 7021
Материал шкафа	Сталь, покрытая антистатической краской
Класс защиты	IP55
Наличие систем оповещения (световая и звуковая)	«Превышение заданного уровня влажности»

DION DRYHEAT 900Л



Объем, л	900
Внешний размер (ШхГхВ), мм	1200x600x1600
Уровень влажности, % RH	1-50
Погрешность, % RH	± 1,0
Номинальное напряжение, В	230
Номинальная частота, Гц	50
Кол-во полок	3
Количество опор или колес	4
Цвет	RAL 7021
Материал шкафа	Сталь, покрытая антистатической краской
Класс защиты	IP55
Наличие систем оповещения (световая и звуковая)	«Превышение заданного уровня влажности»

DION DRYHEAT 1250Л



Объем, л	1250
Внешний размер (ШхГхВ), мм	1200x750x1730
Уровень влажности, % RH	1-50
Погрешность, % RH	± 1,0
Номинальное напряжение, В	230
Номинальная частота, Гц	50
Кол-во полок	5
Количество опор или колес	4
Цвет	RAL 7021
Материал шкафа	Сталь, покрытая антистатической краской
Класс защиты	IP55
Наличие систем оповещения (световая и звуковая)	«Превышение заданного уровня влажности»

ПРОГРАММА ПОСЛЕПРОДАЖНОГО СОПРОВОЖДЕНИЯ «РАБОТАЕМ ВМЕСТЕ»

Сегодня DION™ выбирают крупнейшие российские предприятия, которые по достоинству оценили высокий уровень качества продукции.

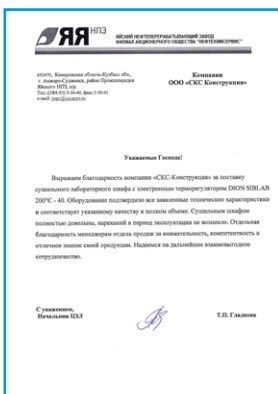
- Мы гарантируем своим клиентам решение любых возникших вопросов и проблем в течение 72 часов;
- Предлагаем профессиональную сборку и установку сушильного оборудования на вашем предприятии или видео-инструктаж по сборке, если вы желаете осуществить её самостоятельно;
- Консультируем по всем возникшим вопросам, а также обучаем работников вашего предприятия основным моментам по обслуживанию приобретенного у нас оборудования;
- Предоставляем возможность выезда инженера на ваше предприятие для устранения неполадок;
- Предлагаем доставку и замену вышедших из строя запчастей в сжатые сроки;
- Предоставляем гарантии качества на всё сушильное оборудование.

ОТЗЫВЫ



ООО «ПЛАСТ»

Был приобретен сушильный лабораторный шкаф DION SIBLAB 200C/70л от производителя «СИСТЕМЫ ДИОН», введен в эксплуатацию в августе 2018 года и с тех пор работает отлично, все заявленные характеристики соблюдены. Шкаф установлен в испытательной лаборатории, используем для сушки образцов глины. Рекомендуем компанию, отдельная благодарность менеджеру Дарье Кот за оперативную работу.



ФАО «ЯЙСКИЙ НЕФТЕПЕРЕРАБАТЫВАЮЩИЙ ЗАВОД»

Выражаем благодарность компании «СИСТЕМЫ ДИОН» за поставку сушильного лабораторного шкафа с электронным терморегулятором DION SIBLAB 200C/40л. Оборудование подтвердило все заявленные технические характеристики и соответствует указанному качеству в полном объеме. Сушильным шкафом полностью довольны, надеемся на дальнейшее сотрудничество.



ГУП «ТАТИНВЕСТГРАЖДАНПРОЕКТ»

Предприятие «Татинвестгражданпроект» в 2019 году приобрело для нужд компании Сушильный лабораторный шкаф с электронным терморегулятором DION SIBLAB 350C/60л. Данным оборудованием полностью довольны, претензий в период эксплуатации не возникло. Выражаем благодарность и глубокую признательность компании «СИСТЕМЫ ДИОН» за качество сушильной продукции и высокий уровень профессионализма менеджеров.



ТОО «АЛЬЯНС-MEDICA»

ТОО «Альянс-Medica» выражает благодарность компании ООО «СИСТЕМЫ ДИОН». Ваши договорные обязательства по поставке продукции всегда выполняются в оговоренные сроки. Хочется отметить эффективную работу специалистов и их внимательное отношение к нашей компании. Верим в сохранение партнерских отношений, дальнейшее сотрудничество и желаем успешного развития компании



ПАО «НОВОСИБИРСКИЙ ЗАВОД ХИМКОНЦЕНТРАТОВ»

ПАО «Новосибирский завод химконцентратов» благодарит ООО «СИСТЕМЫ ДИОН» за плодотворное сотрудничество и оперативную работу в рамках приобретения сушильного лабораторного шкафа DION SIBLAB. Оборудование подтвердило все заявленные технические свойства продукта и соответствует указанному качеству в полном объеме. За время сотрудничества компания «СИСТЕМЫ ДИОН» зарекомендовала себя как надежный и стабильный деловой партнер, надеемся на дальнейшее сотрудничество.



ФГБУ «САС «БАГАНСКАЯ»

ФГБУ «САС «Баганская» в начале 2017 года приобрела лабораторный шкаф «DION SIBLAB». Данным оборудованием очень довольны. Необходимо отметить следующие его положительные характеристики: - Короткое время нагрева до заданной температуры, высокий резерв производительности, идеально подходит для минерализации тяжелых металлов, ртути, мышьяка в автоклавах. Шкаф обеспечивает непрерывное поддержание заданной температуры внутри рабочей камеры.

лкс
лабораторная
и промышленная техника

www.lks.ru
www.labmebel.ru

ООО "ЛКС"
Официальный дилер.
Поставки по России.

т.ф. **(495) 225-25-95** (многоканальный)

8-800-250-09-09 (бесплатный
звонок с любого телефона России)

109202, г. Москва,
ул. 1-я Фрезерная, д. 2/1, стр. 41